

De acht Achterhoekse gemeenten Aalten, Berkelland, Winterswijk, Oost Gelre, Doetinchem, Bronckhorst, Oude IJsselstreek en Montferland werken, daar waar mogelijk, samen binnen het Sociaal Domein. In deze nieuwsbrief vindt u de laatste informatie over deze samenwerking.

Aanmelden of afmelden voor deze nieuwsbrief kan via [helpdesk3dachterhoek@gemeenteberkelland.nl](mailto:helpdesk3dachterhoek@gemeenteberkelland.nl). Informatie is te vinden op [www.sociaaldomeinachterhoek.nl](http://www.sociaaldomeinachterhoek.nl).

Nummer 15, april 2017

### Extra informatie over de eigen bijdrage beschermd wonen

Er is informatie aangevuld over [de eigen bijdrage beschermd wonen](#). Het gaat om de codes 470 en 471. Die zijn specifiek voor begeleiding individueel en/of begeleiding groep dat in het kader van beschermd wonen wordt geboden, zoals bij overbruggingszorg.

Vaak is er sprake van uitzonderingssituaties waarbij cliënten zelfstandig wonen en zelf de huur betalen van hun woning. De producten wonen omklapwoning en wonen beschut ambulanzijn zijn daarvoor bestemd. Deze cliënten hoeven natuurlijk geen eigen bijdrage te betalen voor de wooncomponent. In 2017 zijn daarom alsnog twee extra producten toegevoegd.

### Format voor aan- en afmelden van cliënten beschermd wonen

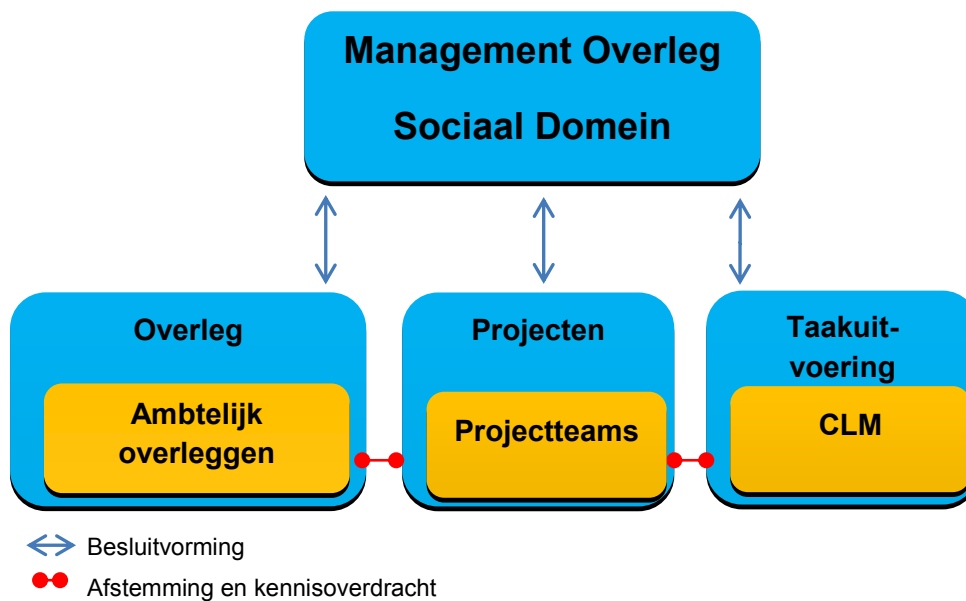
Op [www.sociaaldomeinachterhoek.nl](http://www.sociaaldomeinachterhoek.nl) is een bestand voor het [aan- of afmelden van cliënten](#) beschermd wonen toegevoegd. Dit format kan gebruikt worden als een cliënt instroomt of uitstroomt.

Zo informeert u centrumgemeente Doetinchem tijdig en kan de gemeente de eigen bijdrage bij het CAK op het juiste momenten laten starten of eindigen. Het gaat hier specifiek over de intramurale eigen bijdrage en dus niet de extramurale eigen bijdrage.

Deze werkwijze en het gebruik van dit aan- en afmeldformulier is hetzelfde als in 2016 en als het goed is al bekend bij de meeste aanbieders. Cliënten worden altijd door de centrumgemeente aangemeld of afgemeld bij het CAK. Dit optionele format maakt het mogelijk zo snel mogelijk de juiste gegevens te krijgen en een of enkele periodes onterechte eigen bijdrage te voorkomen. Alle informatie is te vinden op [www.sociaaldomeinachterhoek.nl](http://www.sociaaldomeinachterhoek.nl).

## De samenwerkingsstructuur binnen de acht gemeenten

Het succes van een regionale samenwerking staat en valt met een goed samenspel van alle betrokkenen. Daarom zijn er binnen de acht Achterhoekse gemeenten overlegvormen en project- en taakteams. Dit alles wordt aangestuurd door het in januari jl. opgerichte Management Overleg Sociaal Domein (MOSD).



Een goed samenspel tussen werkveld en gemeenten is essentieel. De inbreng van beleidsadviseurs, medewerkers in de uitvoering, inkopers, contractmanagers, inwoners en aanbieders van zorg en ondersteuning vormen de basis van goede voorstellen en uitvoering.

## Plan van aanpak Sociaal Return of Investment voor 1 mei indienen

De gemeenten hebben in de Aanbesteding de doelstelling opgenomen om zoveel mogelijk mensen met een afstand tot de arbeidsmarkt via het aanbestedingsbeleid duurzaam aan het werk te helpen of werkervaring op te laten doen. Dit heet Social Return on Investment (SROI).

Valt de te verwachten opdrachtsom van alle Overeenkomsten van een Inschrijver met de Gemeenten waarvoor is ingeschreven hoger uit dan 50.000 euro dan dient Inschrijver een plan van aanpak voor SROI in.

In het plan staat:

1. een onderbouwde inschatting van de te verwachten Opdrachtsom per Inschrijver (met een bandbreedte/ marge van 10%);
2. de wijze waarop de Inschrijver(s) de Opdracht(en) gaat/ gaan uitvoeren met inzet van de genoemde doelgroep. Dit gebeurt op een manier zodat inzichtelijk wordt hoe het Social Return bedrag (5% van de Opdrachtsom of 7% van de Loonsom) wordt gerealiseerd.



Dit plan van aanpak dient u uiterlijk 1 mei 2017 in bij het Werkgeversservicepunt Achterhoek. Dit kan eventueel samen met een andere Inschrijver.

Het Werkgeversservicepunt heeft twee aanspreekpunten, één vanuit locatie Doetinchem en één vanuit locatie Winterswijk. Daar kan het plan van aanpak naartoe gestuurd worden:

- Doetinchem: Harald Bus, [harald.bus@uwv.nl](mailto:harald.bus@uwv.nl), 06 – 468 74 482
- Winterswijk: Leon ten Have, [l.tenhave@socialiediensttoostachterhoek.nl](mailto:l.tenhave@socialiediensttoostachterhoek.nl), 06 – 127 35 453

Zie voor meer informatie paragraaf 4.4.2 in het Aanbestedingsdocument Individuele voorzieningen Jeugdhulp en Maatwerkvoorzieningen Wmo (*inclusief Beschermd Wonen*) 2017-2018 Acht Achterhoekse Gemeenten.

## Nieuwe ronde aanbesteding 15 mei van start

Er gaat een nieuwe ronde van de aanbesteding voor zorg en ondersteuning van start. Het gaat daarbij om Jeugdhulp, maatwerkvoorzieningen Wmo en beschermd wonen. Alle informatie over de aanbesteding is te vinden via [deze link](#).

### **De planning van de aanbestedingsronde is als volgt:**

- 1 mei: vooraankondiging via Tendered
- 15 mei: openstellen van Negometrix
- 1 juni: sluiting Negometrix.
- 15 juni: bekendmaking via Negometrix wie wel of niet gegund zijn
- 1 juli: start van de werkzaamheden.

### **Wie kan gebruik maken van de aanbestedingsronde?**

Nieuwe aanbieders of bestaande aanbieders die nieuwe producten willen toevoegen kunnen aan deze nieuwe ronde van de aanbesteding meedoen. Bestaande aanbieders die op een product zijn vergeten in te schrijven, kunnen dit in deze nieuwe aanbestedingsronde toevoegen.

***Bestaande aanbieders kunnen geen producten terugtrekken of tarieven van huidige producten aanpassen. Dit kan pas per 1 januari 2018.***