



Sociaal domein Achterhoek



Bijeenkomst 7 en 14 januari 2021

Welkom!

Heb je een kop koffie of thee?

We starten om 11:30 uur



Sociaal domein Achterhoek



Programma

- 11:35 Check in
- 11:40 Informatie proces aanbesteding
- 11:55 Informatie resultaatgericht werken
- 12:10 Informatie bekostiging & lumpsum financiering
- 12:20 Informatie type organisaties die kunnen inschrijven

- 12:25 PAUZE

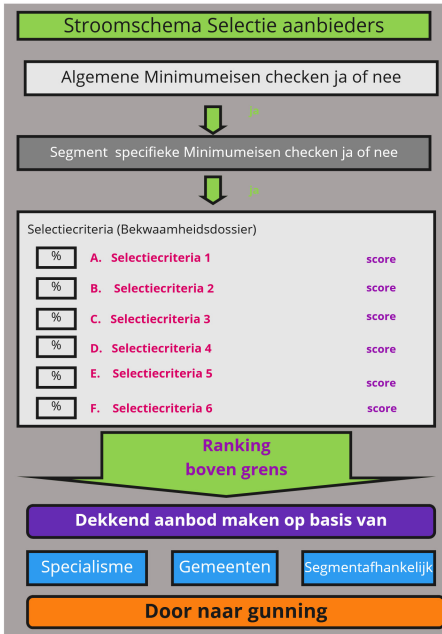
- 12:40 Deelsessies: vragen beantwoorden
- 13:20 Check out
- 13:30 Einde

Proces aanbesteding

Kwaliteit

Selectieleidraad

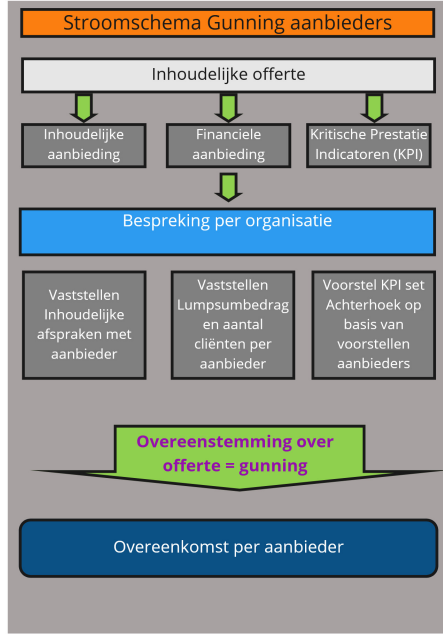
Inkoop Sociaal Domein
Jeugdwet en WMO 2015



Gunningsleidraad

Inkoop Sociaal Domein
Jeugdwet en WMO 2015

Inhoud





Stroomschema Selectie aanbieders

Algemene Minimumeisen checken ja of nee



Segment specifieke Minimumeisen checken ja of nee



Selectiecriteria (Bekwaamheidsdossier)

<input type="checkbox"/>	A. Selectiecriteria 1	score
<input type="checkbox"/>	B. Selectiecriteria 2	score
<input type="checkbox"/>	C. Selectiecriteria 3	score
<input type="checkbox"/>	D. Selectiecriteria 4	score
<input type="checkbox"/>	E. Selectiecriteria 5	score
<input type="checkbox"/>	F. Selectiecriteria 6	score

**Ranking
boven grens**

Dekkend aanbod maken op basis van

Specialisme

Gemeenten

Segmentafhankelijk

Door naar gunning



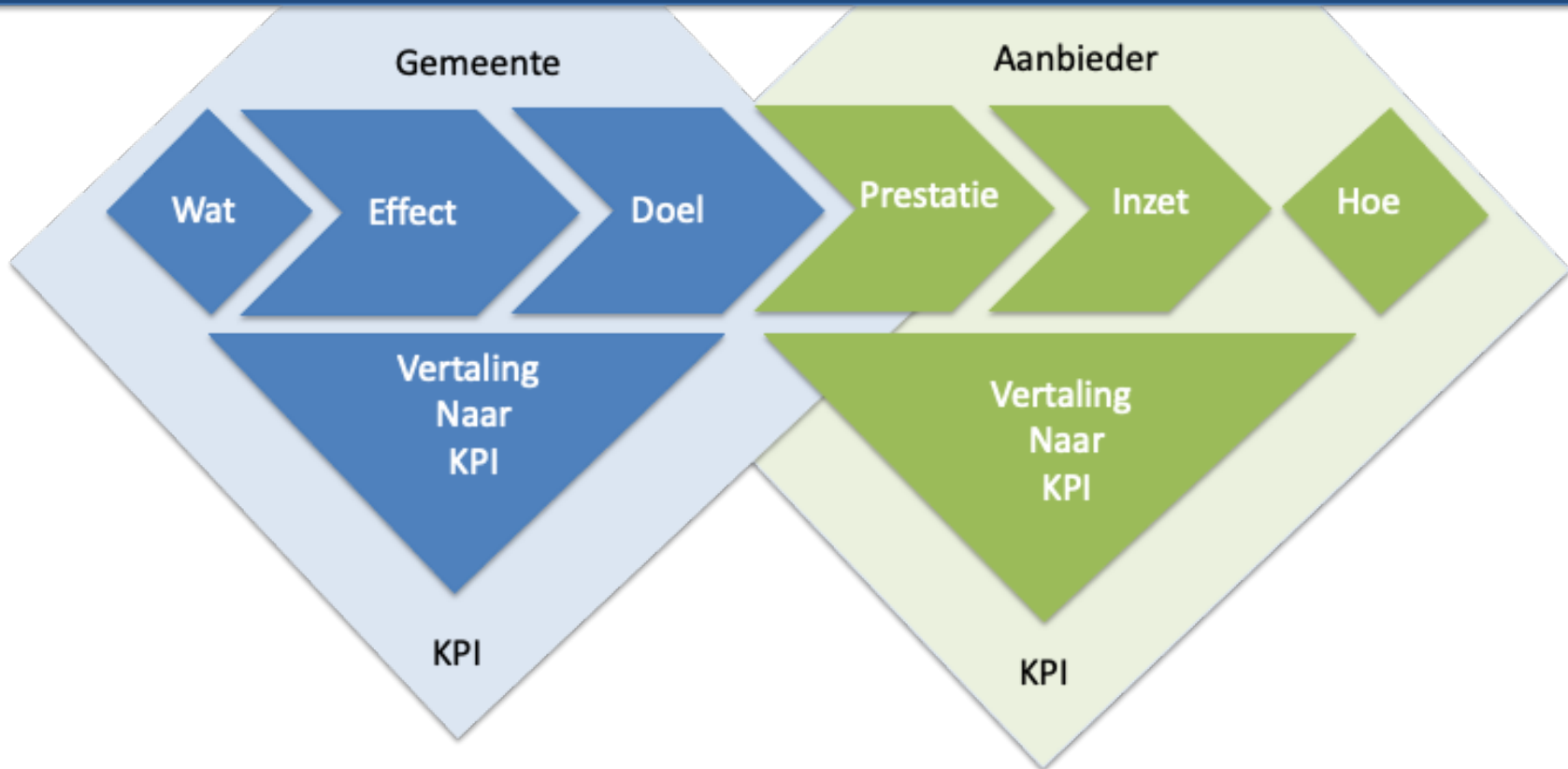
Sociaal domein Achterhoek



**Noteer voor jezelf je vragen over
het proces aanbesteding**



Resultaatgericht werken





Van Effecten naar KPI's

Effect	Doelstelling WMO	KPI Gemeenten	KPI Zorgaanbieder
De inwoner participeert maximaal naar vermogen in de samenleving	De ondersteuning is gericht op het behouden en versterken van de zelfredzaamheid door participatie van de inwoner.	Voorbeeld: % inwoners Achterhoek waarvan zelfredzaamheid en participatie is verbeterd. (te zien door % afschaling van zorginzet, doelrealisatie en duurzaam resultaat =geen terugval binnen bepaalde termijn)	Voorbeeld: % cliënten in traject waarvan zelfredzaamheid en participatie is verbeterd (te zien door afschaling zorg, clienttevredenheid en duurzaamheid van het resultaat (geen terugval binnen bepaalde termijn)



Sociaal domein Achterhoek



**Noteer voor jezelf je vragen over
resultaatgericht werken**



Van Inhoud naar Bekostiging

Knelpunten

- Weinig mogelijkheden voor innovatie (productdenken)
- Weinig sturingsmogelijkheden op resultaten
- Op- en afschaling vergt veel administratieve handelingen
- Veel discussie over indicatiestelling minder over te behalen resultaat
- Geen financiële zekerheid
- Verkokering

Eigenschappen Lumpsum

- Meer ruimte om de client integraal te ondersteunen.
- Flexibele inzet per client; organisatie bepaalt zelf wat zij inzet zolang zij binnen de lumpsum blijven
- Duidelijkheid over betalingen en in te zetten middelen per jaar.
- Ruimte om op lange termijn te investeren in in te zetten zorg en veranderingen.
- Stimuleert samenwerken



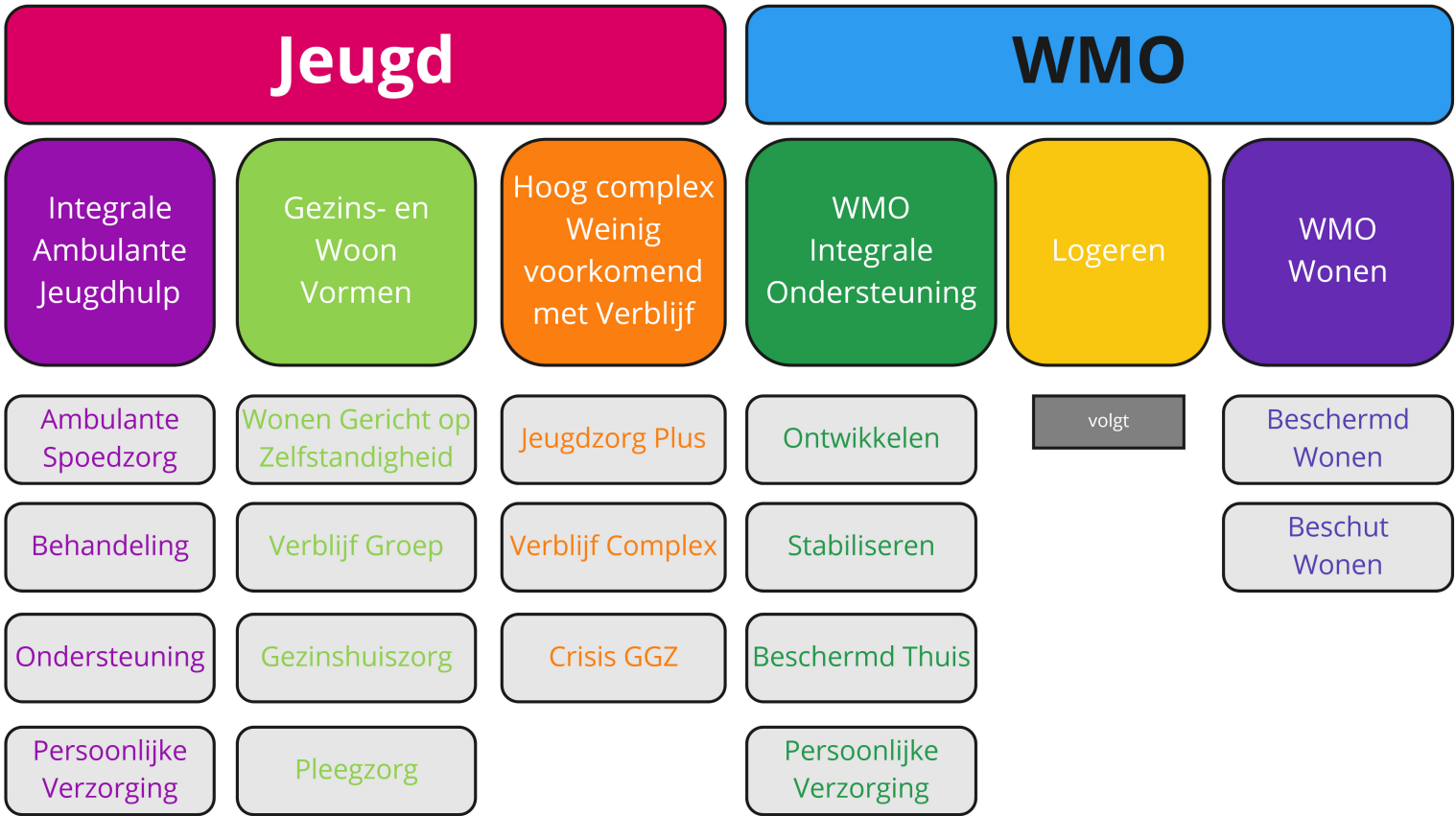
Bekostiging per segment

Perceel

Segment

Niveau van lumpsum afspraken per aanbieder

Sub Segment





Hoe werkt Lumpsum financiering per aanbieder?

- Een jaarlijks bedrag per aanbieder per segment
- Bedrag wordt vastgesteld tijdens gunning op basis van aanbidding: (cliënten, doorlooptijd en intensiteit).
- Lumpsum betaling gebeurt per maand of kwartaal (vooraf)
- Er worden afspraken gemaakt over de bandbreedte (sessie 26 januari)
- Vraagt proactieve houding en risico beheersing
- Intensiever contractmanagement



Sociaal domein Achterhoek



**Noteer voor jezelf je vragen over
bekostiging**



Welk type organisaties kunnen zich inschrijven

Enkele inschrijver

- Stichting
- B.V.
- Zelfstandige (ZZP)
- V.O.F.

Combinatie

- Coöperatie
- Coöperatie i.o.
- Consortium

Randvoorwaarden

- Kwaliteitseisen gelden voor zowel hoofdaannemers als voor onderaannemers of leden coöperatie;
- Combinaties dienen een concept convenant in waarin een aantal (nader uit te werken) kernelementen zijn opgenomen.



Sociaal domein Achterhoek



**Noteer voor jezelf je vragen over
type organisaties die zich kunnen
inschrijven**



Vervolg op 26 januari

- Nadere toelichting Gunningsfase
- Welke documenten kunnen voorbereid worden
- Hoe maken we afspraken inhoudelijk en financieel over Lumpsum
- Wat gebeurt er bij over- en onderschrijding Lumpsum (bandbreedte)
- Doorkijkje administratie en accountantsprotocol



Planning Vervolgssessies

- | | |
|-------------|--|
| 26 januari | Prestatiedenken 2 Jeugd en WMO |
| 28 januari | Minimumeisen, selectiecriteria randvoorwaarden WMO |
| 28 januari | Selectiecriteria Jeugd |
| 10 februari | Kwaliteit Jeugd en WMO |
| 11 februari | Afbakening op inhoud en bekostiging en overig WMO |
| 16 februari | Afbakening op inhoud en bekostiging Jeugd |



Sociaal domein Achterhoek



PAUZE

We starten weer om 12:40 uur!



Planning Vervolgssessies

- | | |
|-------------|--|
| 26 januari | Prestatiedenken 2 Jeugd en WMO |
| 28 januari | Minimumeisen, selectiecriteria randvoorwaarden WMO |
| 28 januari | Selectiecriteria Jeugd |
| 10 februari | Kwaliteit Jeugd en WMO |
| 11 februari | Afbakening op inhoud en bekostiging en overig WMO |
| 16 februari | Afbakening op inhoud en bekostiging Jeugd |